



**Единый государственный экзамен (ЕГЭ) –
это основная форма государственной
(итоговой) аттестации выпускников школ
Российской Федерации.**

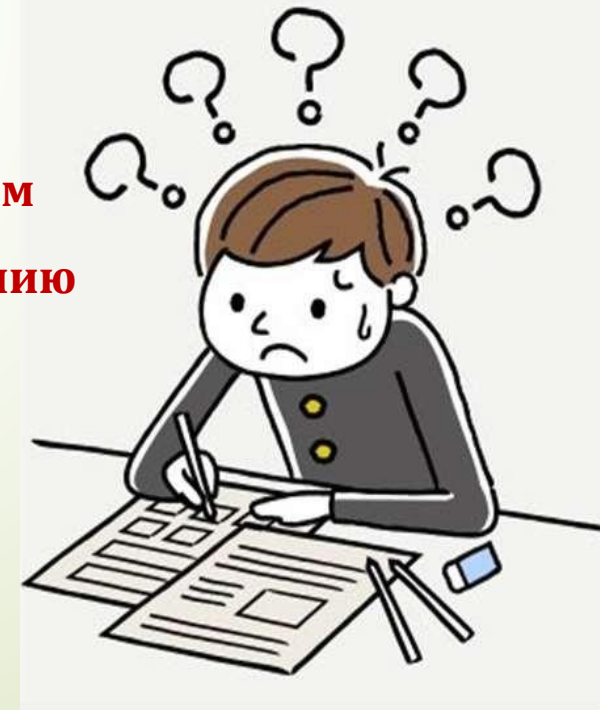
Особенности ЕГЭ

- **единые правила проведения**
- **единое расписание**
- **использование заданий стандартизированной формы (КИМ)**
- **использование специальных бланков для оформления ответов на задания**
- **проведение письменно на русском языке (за исключением ЕГЭ по иностранным языкам)**

Участники ЕГЭ

обучающиеся, освоившие основные общеобразовательные программы среднего (полного) общего образования и **допущенные** в установленном порядке к государственной (итоговой) аттестации (выпускники текущего года)

К прохождению ГИА допускаются учащиеся,
не имеющие академической задолженности по всем предметам и имеющие «зачет» по итоговому сочинению





Порядок подачи заявлений Документы, удостоверяющие личность

1. Паспорт гражданина Российской Федерации, удостоверяющий личность гражданина Российской Федерации на территории Российской Федерации.
2. Паспорт гражданина Российской Федерации для выезда из Российской Федерации и въезда в Российскую Федерацию, удостоверяющий личность гражданина Российской Федерации за пределами территории Российской Федерации (заграничный).
3. Временное удостоверение личности гражданина РФ (форма № 2П) - на срок оформления паспорта гражданина РФ.
4. Для иностранных граждан - Паспорт иностранного гражданина;
иной документ, установленный федеральным законом или признаваемый в соответствии с международным договором РФ в качестве документа, удостоверяющего личность иностранного гражданина.

Внимание!

Свидетельство о рождении документом, удостоверяющим личность, не является.

Заявление на участие в ЕГЭ

с указанием предметов, которые выпускник собирается сдавать, необходимо подать

не позднее 1 февраля.



- Для получения аттестата выпускники текущего года сдают **обязательные предметы** – русский язык и математику.
- Сдать можно любое количество предметов из списка.

Предметы ЕГЭ



- Русский язык
- Математика
- Физика
- Химия
- Биология
- География
- История
- Информатика и ИКТ
- Английский язык
- Литература
- Обществознание

Особенности ЕГЭ по математике - выбор базы ИЛИ профиля

Оценивается по 5-ти балльной шкале, учитывается при получении аттестата о среднем общем образовании

- **База**

Оценивается по 100-балльной шкале, учитываются при получении аттестата, могут быть использованы в качестве вступительных испытаний при поступлении в ВУЗ

- **Профиль**



ППЭ – пункт проведения экзаменов

• стационарные и переносные металлоискатели;

• средства видеонаблюдения;

• объявления (таблички), оповещающие о ведении видеонаблюдения





Процедура ЕГЭ

Прибытие на ППЭ

- Не менее, чем за 45 минут до начала (в сопровождении сотрудника школы)

Начало ЕГЭ

- 10.00

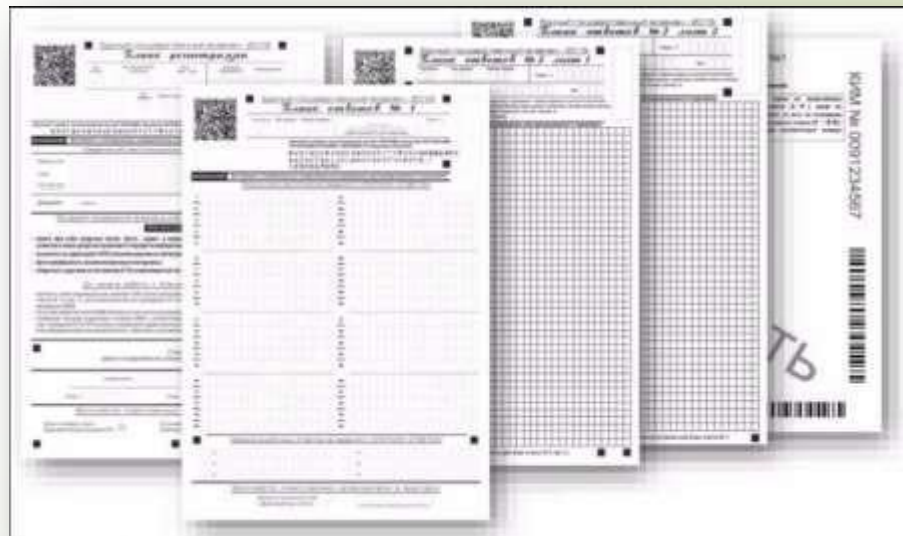
С собой

- Паспорт
- Черная гелевая ручка
- Лекарства и питание (при необходимости) в прозрачном пакете

Кроме того

- Математика – линейка (на ППЭ)
- Физика – линейка, непрограммируемый калькулятор (на ППЭ)
- География – линейка, непрограммируемый калькулятор, транспортир (на ППЭ)
- Химия – непрограммируемый калькулятор (на ППЭ)

Печать КИМ будет производиться в аудитории!





Обучающийся заболел

Срочно вызываем врача – справка должна быть датирована днем экзамена или ранее



Не позже следующего дня после экзамена принести справку в школу и написать **заявление о переносе экзамена на резервный день**



Справку необходимо заранее закрыть.
Учащийся будет допущен к пересдаче только если есть документ, что он здоров.



Если стало плохо на экзамене

1)

Сдал работу
и ушёл



Изменить
результаты нельзя!

2)

Сообщил
организатору



Руководитель
ППЭ/врач вызывает
скорую помощь



Результаты
аннулируются



Обращаемся в
поликлинику по
месту жительства,
берем справку



Пишем
заявление на
резервные дни



Закрываем
справку, сдаем
экзамен повторно



Во время экзамена ЗАПРЕЩАЕТСЯ:

- разговаривать
 - вставать с места
 - пересаживаться
 - ходить по ППЭ во время экзамена без сопровождения
-
- обмениваться любыми материалами и предметами
 - пользоваться справочными материалами, кроме тех, которые указаны в спецификации экзамена
-
- **иметь при себе на территории ППЭ** телефоны и смартфоны, фото, аудио и видеоаппаратуру, справочные материалы, письменные заметки, а также выносить из учебных кабинетов темы сочинений (тексты изложений) на бумажном или электронном носителях, фотографировать бланки

В день проведения экзамена запрещается:

- **средства связи, электронно-вычислительную технику, фото-, аудио и видеоаппаратуру, справочные материалы, письменные заметки и иные средства хранения и передачи информации;**
- **выносить из аудиторий и ППЭ ЭМ на бумажном или электронном носителях (за исключением случая перехода из аудитории подготовки в аудиторию проведения при проведении экзамена по иностранным языкам раздел «Говорение»),**
- **фотографировать или переписывать задания ЭМ;**



Участники ЕГЭ имеют право:

- **выходить из аудитории по уважительной причине** (в туалет, в мед.кабинет) только в сопровождении одного из организаторов или дежурных по этажу, предварительно сдав бланки ЕГЭ ответственному организатору по аудитории
- в случае возникновения **претензии по содержанию КИМов**, сообщить об этом организатору. Претензии вносятся в протокол проведения ЕГЭ в ППЭ с указанием номера варианта КИМа, задания и содержания замечания (решение о корректности задания и об изменении баллов в случае признания задания некорректным принимается на федеральном уровне)
- заполнить форму для направления в ГЭК **замечаний о нарушениях процедуры** проведения экзамена
- до выхода из ППЭ **подать апелляцию** о нарушении установленного порядка проведения ЕГЭ члену ГЭК



Нарушение порядка проведения ЕГЭ:

- удаление участника ЕГЭ из аудитории
- аннулирование результатов
- **без права пересдачи в текущем году**

**Лица, допустившие нарушение
устанавливаемого порядка проведения ГИА,**

удаляются с экзамена!

Пересдача возможна

ТОЛЬКО через год!



Если обучающийся **по состоянию здоровья** не может завершить выполнение экзаменационной работы, то он досрочно покидает аудиторию.

Экзамен может быть пересдан **в резервные дни**.





Экзаменационные периоды

Досрочный	с 21 марта по 21 апреля
Основной	с 23 мая по 04 июля
Дополнительный	с 04 по 23 сентября – (только «Русский язык» и «Математика базовая»)

Выпускники текущего года сдают ЕГЭ в основной период.

В иные сроки – только при наличии уважительных причин (болезни или иных обстоятельств), подтвержденных документально, и соответствующего решения ГЭК (государственной экзаменационной комиссии).



Проект расписания экзаменов (основной период)

23 мая 2025	Литература, История, Химия
27 мая 2025	Математика (базовая или профильная)
30 мая 2025	Русский язык
02 июня 2025	Обществознание, Физика
05 июня 2025	Биология, иностранные языки (п), география
10,11 июня 2025	Иностранные языки (у), информатика
16 июня 2025- 04 июля	резерв



Проект расписания экзаменов (дополнительный период)

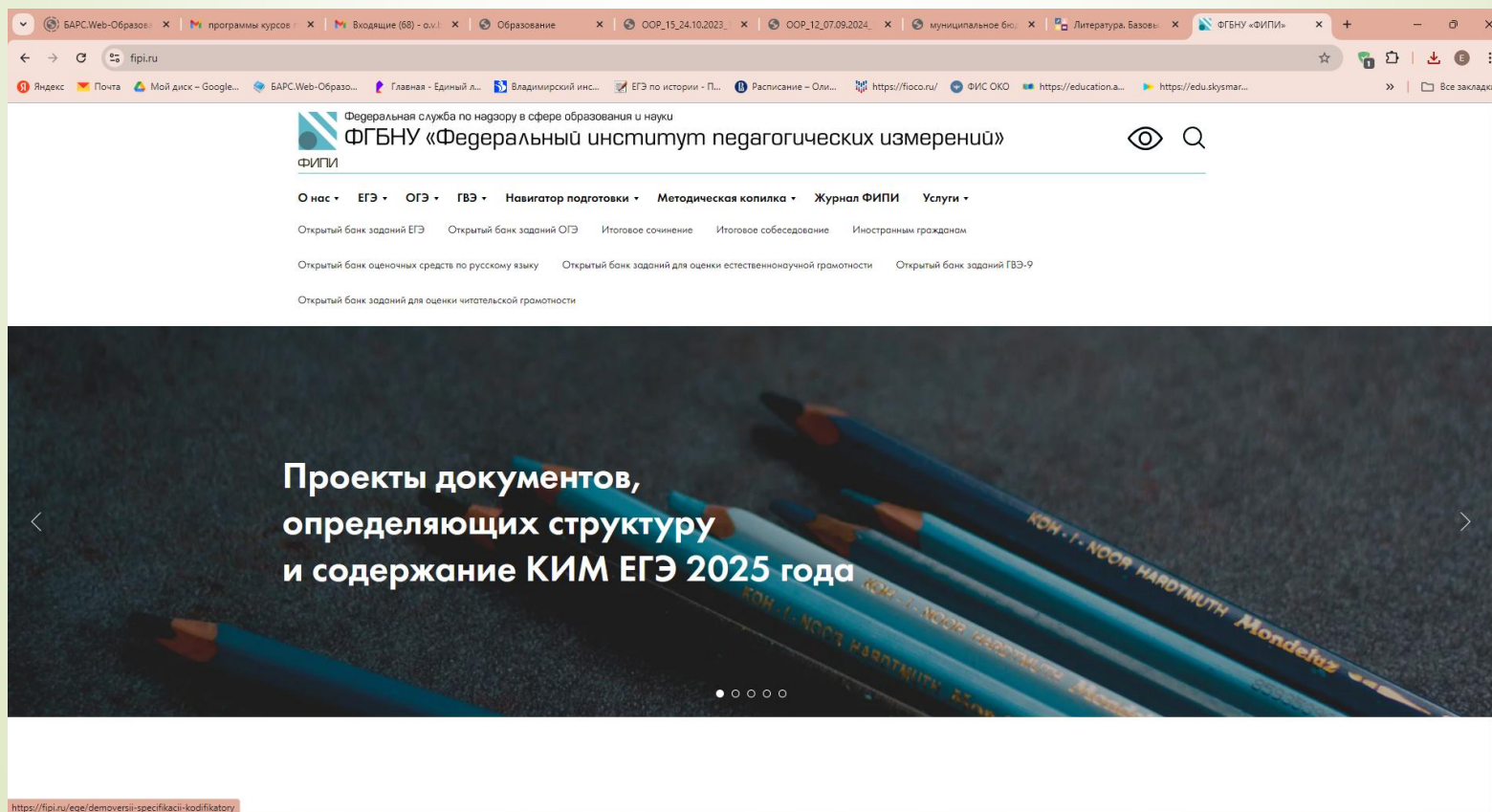
04 сентября 2025	Русский язык
06 сентября 2025	Математика (базовый уровень)
23 сентября 2025	Русский язык, Математика (базовый уровень)

Дополнительный период предусмотрен для:

- выпускников, получивших повторно в резервные дни основного периода неудовлетворительный результат по одному из обязательных предметов (русский язык, математика);
- выпускников, получивших в основной период неудовлетворительный результат по обоим обязательным предметам (русскому языку и математике).

Если участник ЕГЭ (все категории) **не получает минимального количества баллов ЕГЭ по предметам по выбору**, передача ЕГЭ для таких участников предусмотрена **только через гол**.

- Каждый год ФИПИ вносит корректировки в структуру КИМ и критерии оценивания экзаменационных заданий на ЕГЭ.
- В 2024 году изменились формулировки некоторых заданий, а также снизился максимальный первичный балл по нескольким предметам.



В 2024 году ФИПИ подавал следующие минимальные баллы для предметов ЕГЭ:

Предмет	Минимальный первичный балл	Минимальный тестовый балл
Русский язык	15	36
Математика профильного уровня	5	27
Обществознание	21	42
История	8	32
Физика	8	36
Химия	11	36
Биология	15	36
География	9	37
Информатика (КЕГЭ)	6	40
Иностранные языки	18	22
Литература	13	32

Важно!

Получить аттестат о получении полного среднего образования в 2025 году смогут выпускники, преодолевшие пороговые значения по обязательным предметам: **русскому языку и математике (базовой или профильной)**

- установлены следующие минимальные пороги:...

Предмет	Необходимый минимум
Русский язык	24 тестовых балла
Математика (профиль)	27 тестовых баллов
Математика (база)	Оценка «3» в привычной школьной системе



Апелляция о несогласии с результатами ЕГЭ

- подается **в течение 2-х рабочих дней** после официального объявления результатов экзамена. Конфликтная комиссия рассматривает апелляцию не более 4-х рабочих дней с момента ее подачи.

Результатом рассмотрения апелляции может быть:

- **отклонение** апелляции и сохранение выставленных баллов;
- **удовлетворение** апелляции и выставление других баллов как в сторону увеличения, так и в сторону уменьшения.

- **Золотым знаком «Отличник»** будут награждать школьников, которые имеют отметку **отлично** за освоение программы среднего общего образования

Ещё для получения знака нужно сдать экзамены по обязательным предметам и предметам по выбору.

- **Серебряный знак** получают выпускники, у которых не более двух отметок **хорошо**

Для получения награды также нужно сдать экзамены по обязательным предметам и дисциплинам по выбору.





Аттестат о среднем общем образовании

Итоговые отметки за 11 класс определяются как среднее арифметическое полугодовых и годовых отметок обучающегося за 2 года обучения (10-11 класс) (экзаменационные отметки не учитываются).

Дополнительные баллы при поступлении

5 достижений, за которые ВУЗы могут давать поступающим дополнительные баллы:

- идеальное сочинение;
- золотая медаль;
- СПО с отличием;
- портфолио с перечнем личных достижений;
- волонтерство

СОВЕТЫ РОДИТЕЛЯМ ВЫПУСКНИКА

УВАЖАЕМЫЙ РОДИТЕЛЬ!

*Именно Ваша поддержка нужна выпускнику,
Вашему ребенку!*

Скоро ЕГЭ!?



- Создайте комфортную обстановку;
- Не мешайте ребенку;
- Будьте уравновешенными и спокойными;
- Не пугайте предстоящими экзаменами;
- Следите, чтобы занятия чередовались с отдыхом;
- Помогите ребенку почувствовать свои сильные и слабые стороны;
- Организуйте правильный режим дня и питания;
- Дайте ребенку отдохнуть и хорошо выспаться накануне экзамена





САЙТЫ В ПОМОЩЬ

fipi.ru - Федеральный институт педагогических измерений

ege.edu.ru - Официальный информационный портал
ЕГЭ

obrnadzorgov.ru - Федеральная служба по надзору в
сфере образования и науки

www.rustest.ru - Официальный сайт Федерального центра
тестирования

ege.spb.ru - Министерство образования и науки
Российской Федерации



? Вопросы?

По вопросам обращаться к

Корженевской Людмиле Алексеевне

Баранкевич Елене Владимировне

по телефону: 274-23-48